

Yealink



<http://support.yealink.com/>

YHS36 Mono és YHS36 Duó vezetékes fejhallgató

Használati útmutató

Assono Magyarország Kft.



Magyar

Csomaglista

YHS36 Mono

1



2



3



YHS36 kettős

1



2



3



1 YHS36 mono headset /
YHS36 kettős headset

QD-RJ9 egyenes kábel

3 Használati útmutató



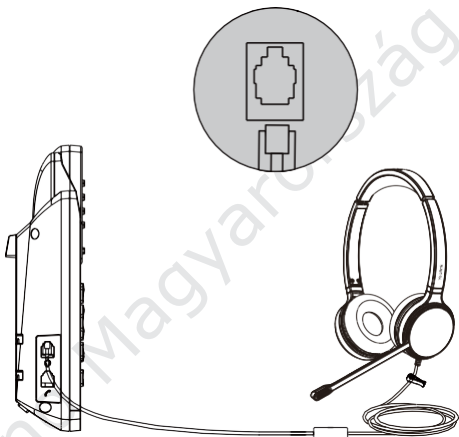
Csomaglista

...tartozékokat használja, más tartozékoknál előfordulhat, kompatibilitási problémák akadályozzák a

Assono Magyarország Kft.

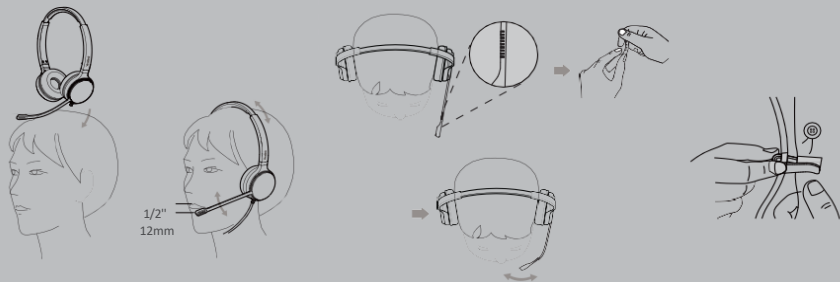
Hogyan

Csatlakozás IP-telefonhoz



Aszon Magyarországi Kft.

Fejhallgató viselése és



Fülhallgató csere



Szabályozási hirdetémények

Működési környezeti hőmérséklet

- Üzemi hőmérséklet: +(0-40°C)
- Relatív páratartalom: 5% és 90% között, nem kondenzálódik.
- Tárolási hőmérséklet: -22 és +160°F (-30 és +70°C) között.

Garancia

Termékünk garanciája csak magára a készülékre korlátozódik, ha azt a használati utasításoknak és a rendszer környezetének megfelelően használják. Nem vállalunk felelősséget a termék használatából eredő károkért vagy veszteségeikért, illetve harmadik által támasztott igényekért. Nem vállalunk felelősséget a Yealink készülékkel kapcsolatos, a termék használatából eredő problémákért; nem vállalunk felelősséget a termék használatából eredő anyagi károkért, elmaradt haszonért, harmadik féltől származó követeléseikért stb.

A szimbólumok magyarázata

- DC szimbólum
— az egyenfeszültség szimbóluma.
- WEEE figyelmeztető szimbólum


Az elektromos és elektronikus berendezésekben lévő veszélyes anyagok jelenlétéből eredő, a környezetre és az emberi egészségre gyakorolt lehetséges hatások elkerülése érdekében az elektromos és elektronikus berendezések végfelhasználóinak meg kell érteniük az áthúzott kerek kuka szimbólum jelentését. Az elektromos és elektronikus berendezések hulladékait nem szabad válogatatlán települési hulladékként elhelyezni, és az ilyen elektromos és elektronikus berendezések hulladékait be kell gyűjteni külön-külön.

A veszélyes anyagok korlátozásáról szóló irányelv (RoHS)

Ez a készülék megfelel az EU RoHS-irányelv követelményeinek. A megfelelőségi nyilatkozatokat a következő címen lehet beszerezni: port@yealink.com.

Biztonsági utasítások

Mentse el ezeket az utasításokat. Használat előtt olvassa el ezeket a biztonsági utasításokat!

 Általános követelmények

- A készülék telepítése és használata előtt olvassa el figyelmesen a biztonsági utasításokat, és figyelje meg a működés közbeni helyzetet.
- A tárolás, szállítás és működés során a készüléket mindig tartsa szárazon és tisztán, kerülje az ütközést és az ütközést.
- Kérjük, ne próbálja meg saját maga szétszerelni a készüléket. Bármilyen eltérés esetén forduljon a kijelölt karbantartó

központhoz javítás céljából.

- Kérjük, a készülék használata során vegye figyelembe a vonatkozó törvényeket és jogszabályokat. Mások törvényes jogait tiszteletben kell tartani.

⚠Környezeti követelmények

- Helyezze a készüléket jól szellőző helyre. Ne tegye ki a készüléket közvetlen napfénynek.
- Tartsa a készüléket szárazon és pormentesen.
- Ne helyezze a készüléket gyúlékony vagy tűzveszélyes tárgyra vagy annak közelébe, például gumiból készült anyagokra.
- Tartsa a készüléket távol bármilyen hőforrástól vagy pusztá tüztől, például gyertyától vagy elektromos fűtőtesttől.

⚠Működési követelmények

- Ne hagyja, hogy gyermek irányítás nélkül kezelje a készüléket.
- Ne hagyja, hogy gyermek játsszon a készülékkel vagy bármely tartozékkal, nehogy véletlenül lenyelje.
- Kérjük, csak a gyártó által biztosított vagy engedélyezett tartozékokat használja.
- A készülék tápegységének meg kell felelnie a készülék bemeneti feszültségére vonatkozó követelményeknek. Kérjük, hogy csak a mellékelt túlfeszültség-védelmi hálózati aljzatot használja.
- Mielőtt bármilyen kábel csatlakoztatna vagy kihúzna, győződjön meg róla, hogy keze teljesen száraz.
- Ne öntsön semmilyen folyadékot a termékre, és ne használja a készüléket víz közelében, például fürdőkád, mosdótál, konyhai mosogató, nedves pince vagy úszómedence közelében.
- Zivatar idején hagyja abba a készülék használatát, és válassza le a tápegységről. A villámcsapás elkerülése érdekében húzza ki a hálózati dugót és az aszimmetrikus digitális előfizetői vonal (ADSL) sodrott párosát (a rádiófrekvenciás kábel).
- Ha a készüléket hosszabb nem használja, válassza le a készüléket a tápegységről, és húzza ki a hálózati csatlakozót.
- Ha a készülékből füst, vagy valamilyen rendellenes zaj vagy szag árad, akkor azonnal válassza le a készüléket az áramforrásról, és húzza ki a hálózati csatlakozót.
- Javítás céljából forduljon a megadott karbantartó központhoz.
- Ne helyezzen be olyan tárgyat a berendezés nyílásaiba, amely nem része a terméknek vagy a segédterméknek.
- A kábel csatlakoztatása előtt először csatlakoztassa a készülék földelő kábelét. Ne csatlakoztassa le a földelő kábelt, amíg az összes többi kábel nem csatlakoztatta le.

⚠Tisztítási követelmények

- A készülék tisztítása előtt válassza le a készüléket a tápegységről.
- A készülék tisztításához használjon puha, száraz és antisztatikus ruhát.
- Tartsa tisztán és szárazon a hálózati csatlakozót.

Hibaelhárítás

A készülék nem tudja táplálni a Yealink eszközt. Rossz a csatlakozó csatlakozása.

1. Tisztítsa meg a dugót száraz ruhával.
2. Csatlakoztassa egy másik fali konnektorhoz.

A használati környezet az üzemi hőmérsékleti tartományon kívül esik.

1. Használja az üzemi hőmérséklet-tartományban.

A készülék és a Yealink készülék közötti kábel rosszul van csatlakoztatva.

1. Csatlakoztassa helyesen a kábelt.

Nem tudja megfelelően csatlakoztatni a kábelt.

1. Lehet, hogy rossz Yealink eszközt csatlakoztatott.

2. Használja a megfelelő tápegységet. A portban por stb.

lehet.

1. Tisztítsa meg a portot.

További kérdéseivel forduljon a márkakereskedőhöz vagy a hivatalos szervizhez.

FCC nyilatkozat

Ez a készülék megfelel az FCC-szabályok 15. részének. Az üzemeltetés a következő két feltételhez kötött: (1) ez a készülék nem okozhat káros interferenciát, és (2) ennek a készüléknek el kell fogadnia a kapott interferenciát, beleértve nem kívánt működést okozó interferenciát is.

Bármilyen, a megfelelőségért felelős fél által nem kifejezetten jóváhagyott változtatás vagy módosítás érvénytelenítheti a felhasználónak a berendezés üzemeltetésére vonatkozó jogosultságát.

IC nyilatkozat

Ez a készülék megfelel az Industry Canada engedélymentes RSS-eknek. Az üzemeltetés a következő két feltételhez kötött:

(1) ez a készülék nem okozhat interferenciát; és

(2) ennek a készüléknek minden interferenciát el kell fogadnia, beleértve azokat az interferenciákat is, amelyek a készülék nem kívánt működését okozhatják. CAN ICES-3(B)

Kapcsolattartási információk

YEALINK NETWORK TECHNOLOGY CO.,LTD.

309, 3. emelet, 16. szám, Yun Ding North Road, Huli kerület,

Xiamen város, Fujian, Népköztársaság

YEALINK (EUROPE) NETWORK TECHNOLOGY B.V.

Strawinskylaan 3127, Átrium épület, 8. emelet, 1077ZX

Amszterdam, Hollandia

YEALINK (USA) NETWORK TECHNOLOGY CO., LTD.

999 Peachtree Street Suite 2300, Fulton, Atlanta, GA, 30309, USA Made in China



430104002087

Assono Magyarország Kft.