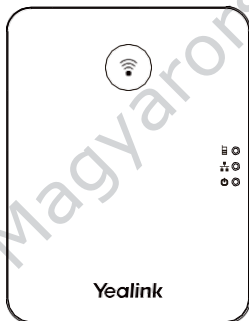


DECT IP bázisállomás W70B



Gyors útmutató (V1.3)

W70B csomag tartalma



W70B
bázisállom-
ás



Tápegy-
ség



Alapállvány



Ethernet
kábel



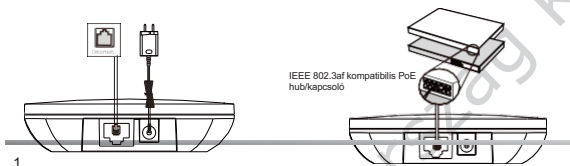
Gyors
útmutató

Megjegyzés: Javasoljuk, hogy a Yealink által biztosított vagy jóváhagyott kiegészítőket használja. A nem jóváhagyott, harmadik féltől származó kiegészítők használata a teljesítmény csökkenéséhez vezethet.

A DECT IP állomás összeszerelése

1. Csatlakoztassa az alapállomás tápellátását és a hálózatot az a) vagy b) módszerrel.

a. Váltakozó áramú tápellátás b. PoE (Power over Ethernet) opció



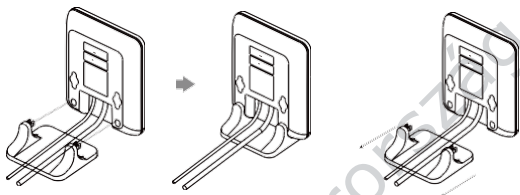
Megjegyzés:

- Ha az a) módszert választja, használja a Yealink által mellékelte hálózati adaptert (5 V/0,6 A). Harmadik féltől származó hálózati adapter károsíthatja a bázisállomást.
- Ha a b) módszert választja, akkor nem kell csatlakoztatnia a hálózati adaptert. Győződjön meg arról, hogy a hub/switch PoE-kompatibilis.

2a. (Asztali telepítés) Csatlakoztassa és távolítsa el az alapállványt.

Az alapállvány csatlakoztatása

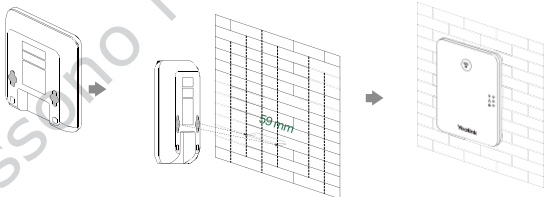
Az alapállvány eltávolítása



Igazítsa a rögzítőelemeket a megfelelő lyukakhoz, majd nyomja előre, hogy a lyukakba pattintsák őket.

Vegye ki a rögzítőelemeket a lyukakból vízszintesen.

2b. (Fali szerelés) Rögzítse az alapállomást.



Biztonsági központ

Termékünk tartalmaz néhány forráskódot, amelyet bárki felhasználhat és módosíthat a GNU Public License (GPL) alapján, feltéve, hogy azt ugyanazon licencszerződés alapján mindenki más számára is elérhetővé teszi. Kérjük, látogasson el [a https://support.yealink.com/webhelyre](https://support.yealink.com/webhelyre), vagy olvassa be az alábbi QR-kódot, és lépjen a **Help Desk > Open Source Software of Yealink IP Phones (Súgószolgálat > Yealink IP-telefonok nyílt forráskódú szoftverei)** menüpontra, ahol megtalálja az eredeti GPL licencet és a GPL licenc alatt álló, a Yealink termékekben használt alkatrészek forráskódját.
