

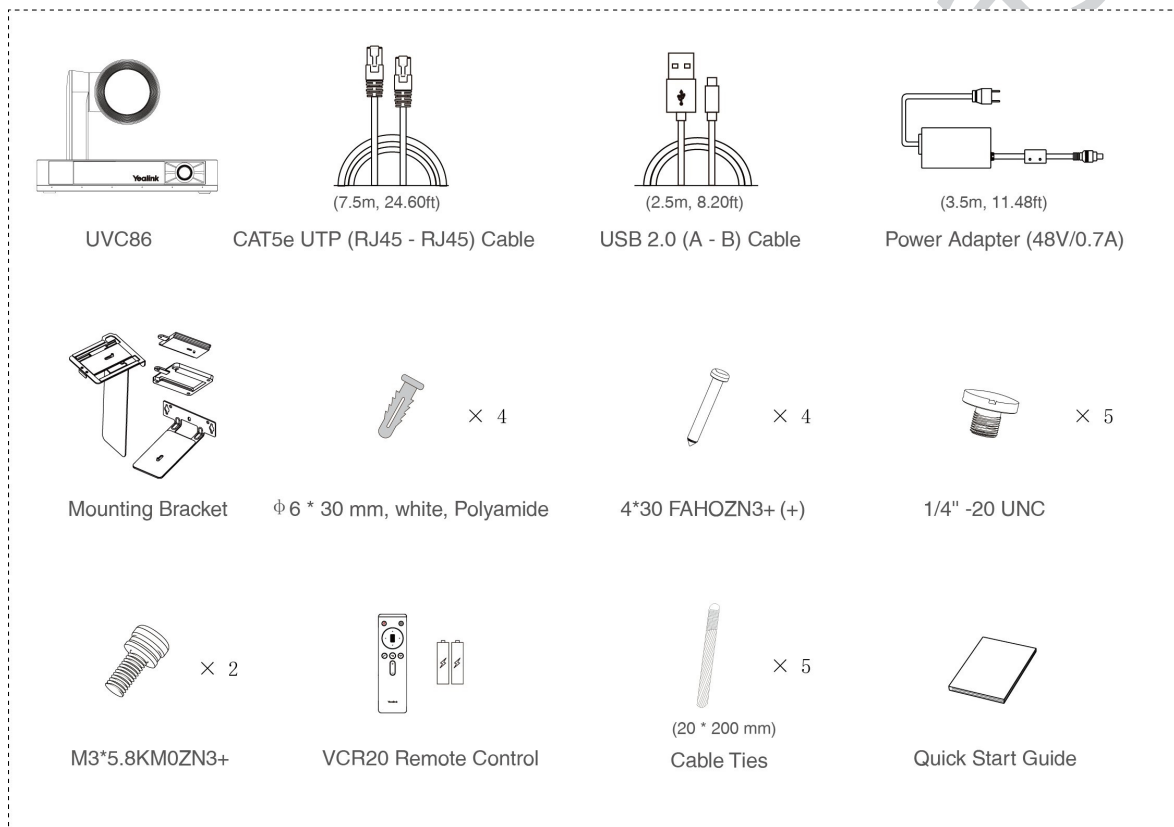
MVC860-C5-713

A működési videót lásd [az MVC860-C5-713 kicsomagolása](#) című oldalon.

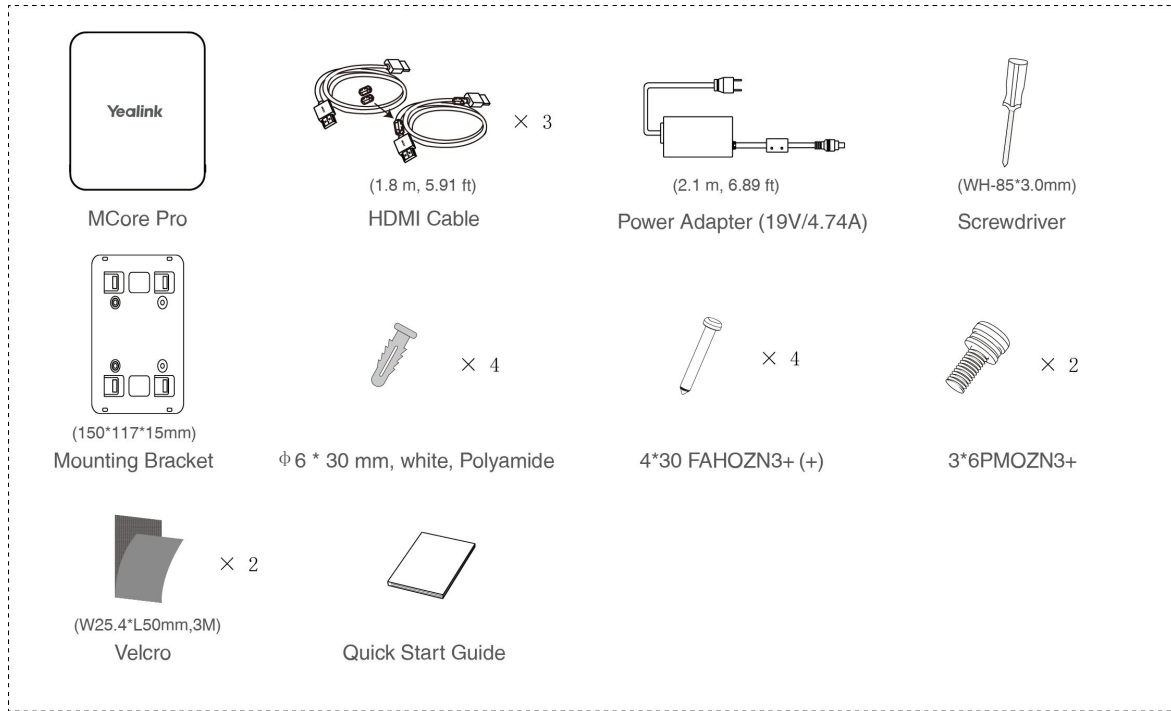
Követelmények

- Az MCore Pro-hoz csatlakoztatott kijelző (nem tartozék).
- Microsoft Teams Rooms vagy Skype® for Business fiók (nem tartozék).
- Vezetékes hálózati környezet (nem tartozék).

A csomag tartalma

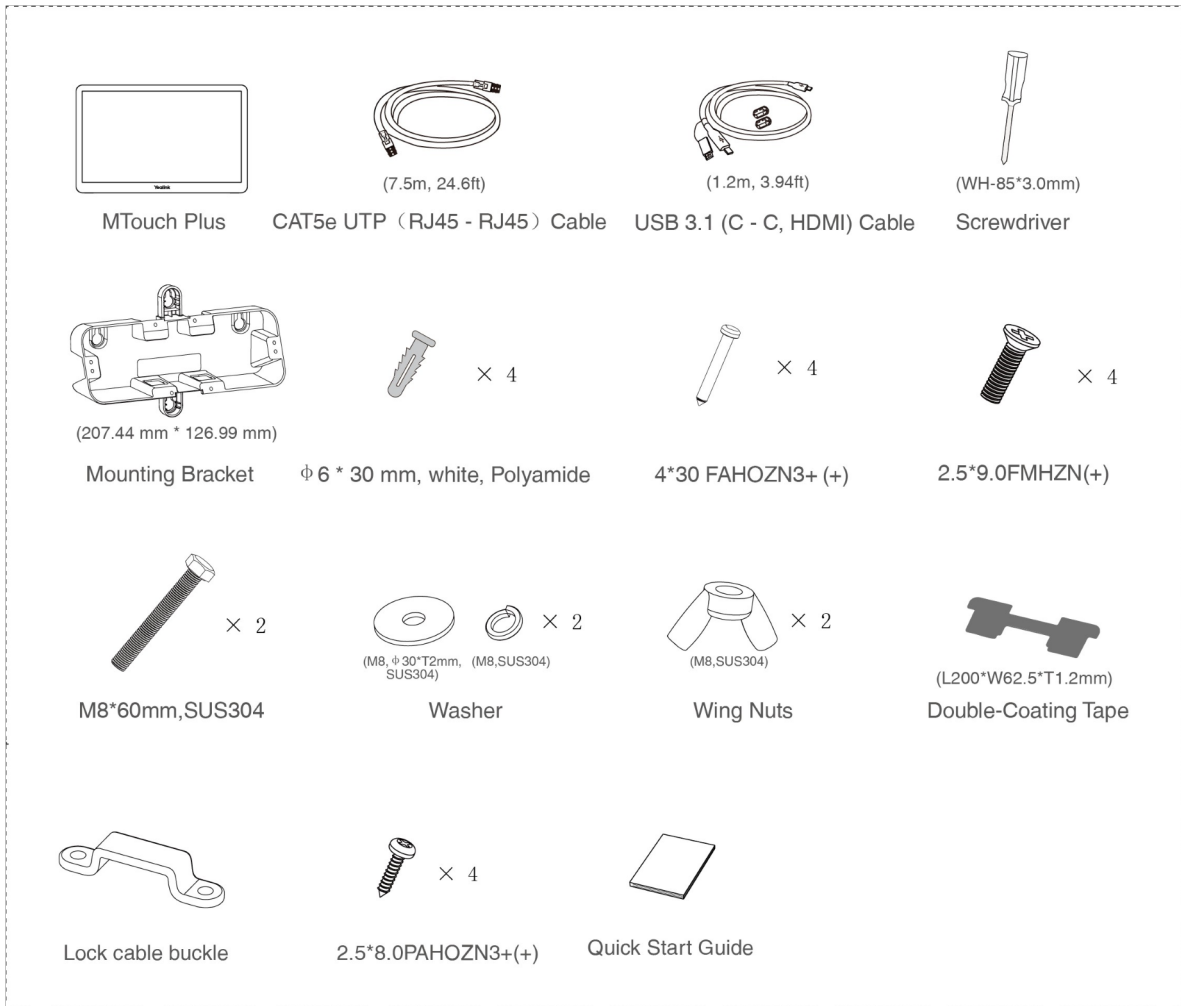


UVC86 Package

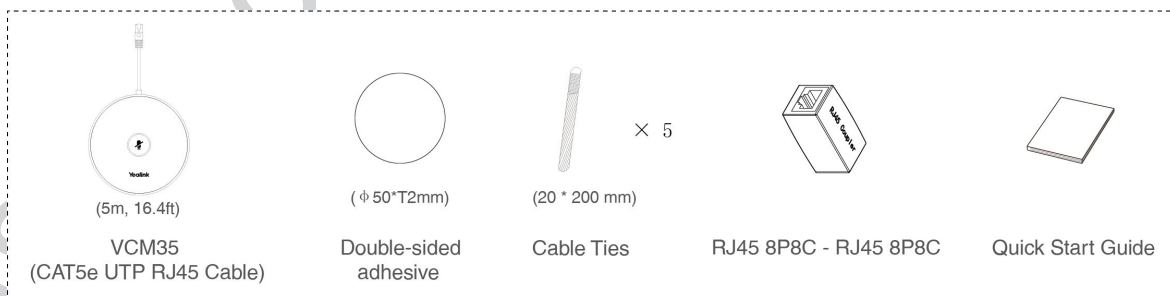


MCore Pro Package

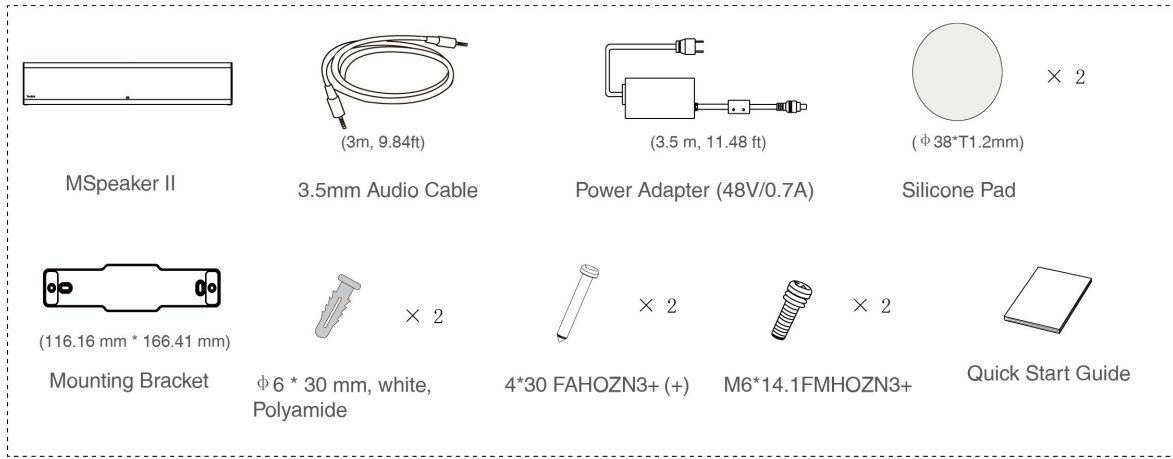
ASSONO Magyarai



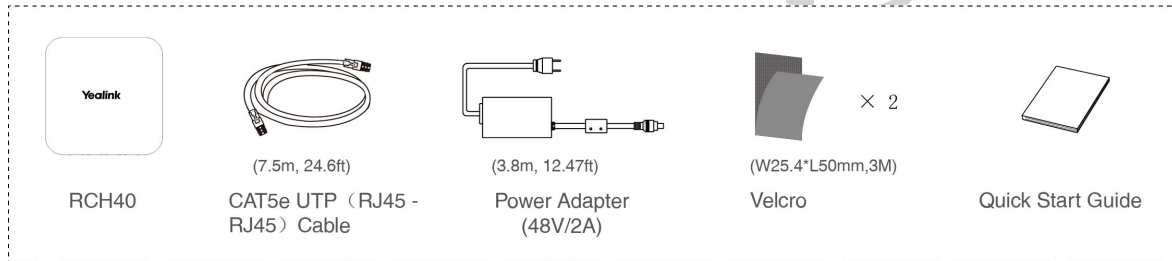
MTouch Plus Package



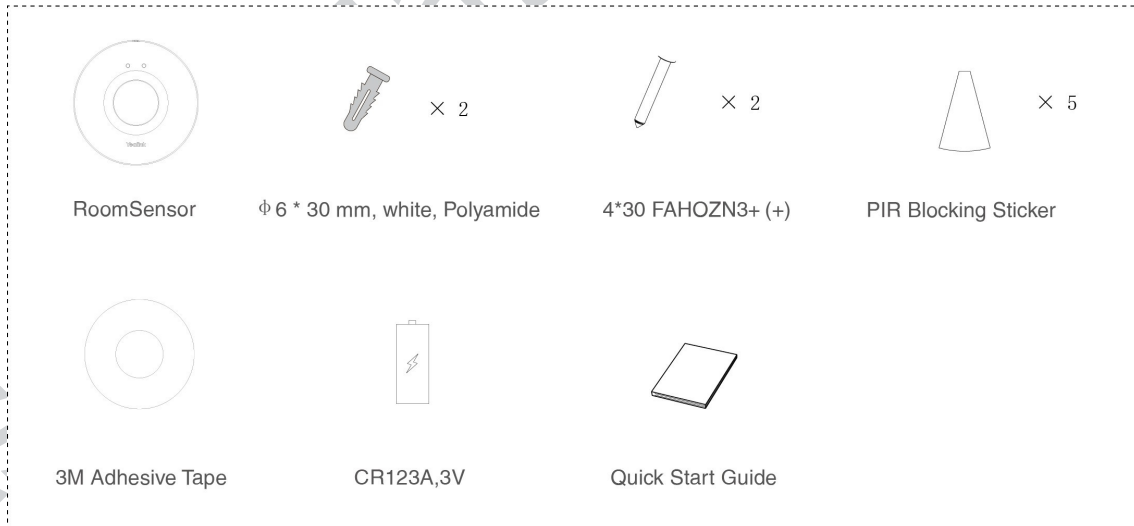
VCM35 Package*2



MSpeaker II Package



RCH40 Package

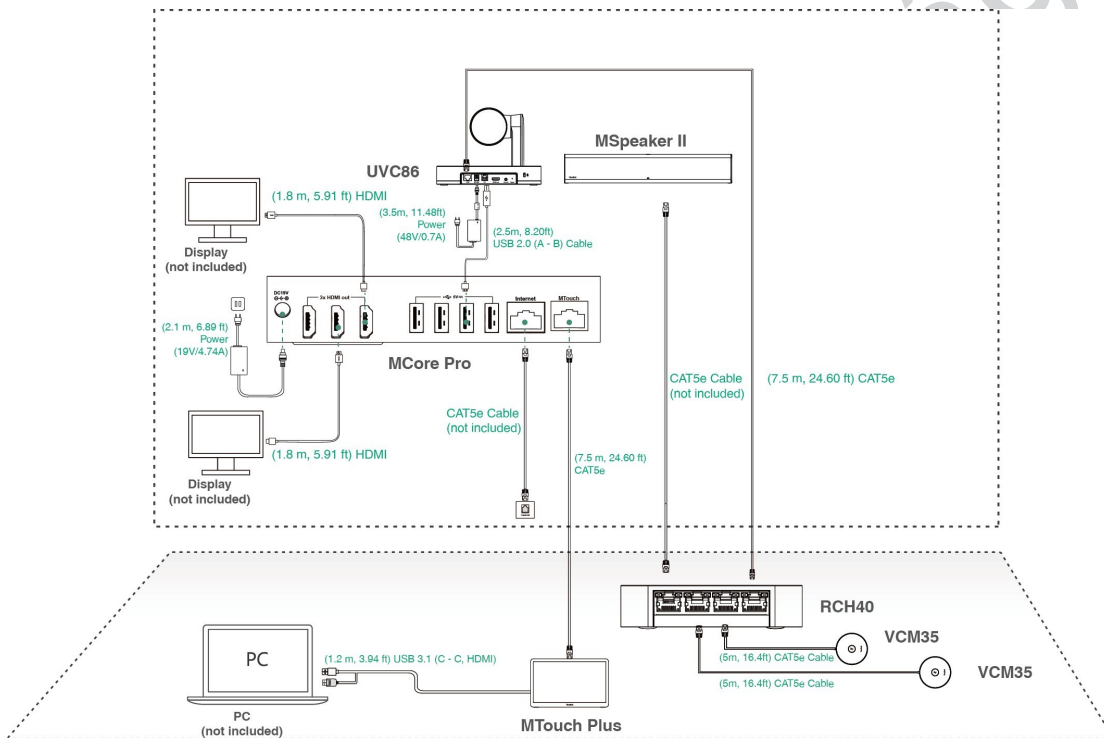


RoomSensor Package

Az MVC860-C5-713 telepítése

- Az **MCore Pro** támogatja a következőket: falra, TV-re vagy asztalra történő rögzítés.
- Az **MTouch Plus** támogatja a következőket: asztalra helyezés, asztalra való felragasztás vagy falra szerelés.
- Az **UVC86** támogatja a következőket: sík felületre történő elhelyezés, a kijelző tetejére, falra, mennyezetre vagy TV-re történő felszerelés.
- Az **MSpeaker II** támogatja: falra szerelés vagy asztalra helyezés.
- Az **RCH40** támogatja: asztalra helyezés, asztal alatti ragasztás vagy asztal melletti ragasztás.
- A **RoomSensor** támogatja: mennyezeti vagy fali felszerelés.
- Telepítse és telepítse a rendszer tartozékait a környezetének és a tényleges igényeinek megfelelően. A telepítési és telepítési utasításokat az egyes termékekhez tartozó gyorsindítási útmutatóban találja.

Csatlakozás MVC860-C5-713



☐ MEGJEGYZÉS

- A rendszer első indításakor a kezdeti konfiguráció befejezéséhez csatlakoztatnia kell egy egeret. Javasoljuk a vezeték nélküli eger és billentyűzet készlet használatát.
Az MCore Pro és az MTouch Plus/E2 közötti kábelcsatlakozás maximális távolsága 40 m/131 láb, és nem hosszabbítható meg.

- **Nem tartalmazza a tartozékokat :**

Megjelenítés: HDMI-csatlakozóval és 1080p vagy magasabb felbontással kell rendelkeznie.

- **PC:** (DP protokollt támogató) HDMI vagy USB-C porttal kell rendelkeznie .
 - **Ethernet kábel:** CAT5e vagy magasabb.
 - **HDMI-kábel:** HDMI-kábel: Standard HDMI-kábel.
 - **PoE-kapcsoló :** Szükséges, ha PoE-t használ hangszórók vagy kamerák csatlakoztatásához (PoE+ szükséges).

Az MTouch Plus/E2 tartalommegosztáshoz ajánlott egy DisplayPort szabványú **USB-C kábel** használata. Az MVC-készletekben található eredeti tartalommegosztó kábel külön is megvásárolható.

-

-

Támogatott tartozékok


A kompatibilis eszközöket és a kompatibilis eszközök maximális számát lásd a [Teams Room kiegészítők kompatibilitási listájában](#).

Kezdeti beállítás

Ha a hardver telepítése és a csatlakozások elkészültek, be kell állítania a Microsoft Teams Room System (MVC) rendszert. További részletekért olvassa el a [Gyorsbeállítás](#) című részt.

Jellemzők

Vezérlő kamera pozíciója

1. Jelentkezzen be az MVC rendszerbe Skype for Business vagy Microsoft Teams fiókkal.
2. Érintse meg a **More** >  lehetőséget a Camera Control (Kameravezérlés) oldal eléréséhez.

Párosítás RoomSensor/RoomSensor Pro készülékkel

1. [Váltson át a fiókot Skype-ról Adminra](#) .
2. Nyissa meg a Yealink RoomConnect szoftvert.
3. Menjen az **MTouch Plus** > **Eszköz állapota** > **Érzékelő**.
4. Válassza a **Hozzáadás** lehetőséget, és kövesse a képernyőn megjelenő utasításokat a párosításhoz.

☐ MEGJEGYZÉS

- Egy MTouch Plus csak egy RoomSensor/RoomSensor Pro készülékkel párosítható.
- Az MTouch Plus és a RoomSensor/RoomSensor Pro közötti távolságnak 20 m-en belül kell lennie.