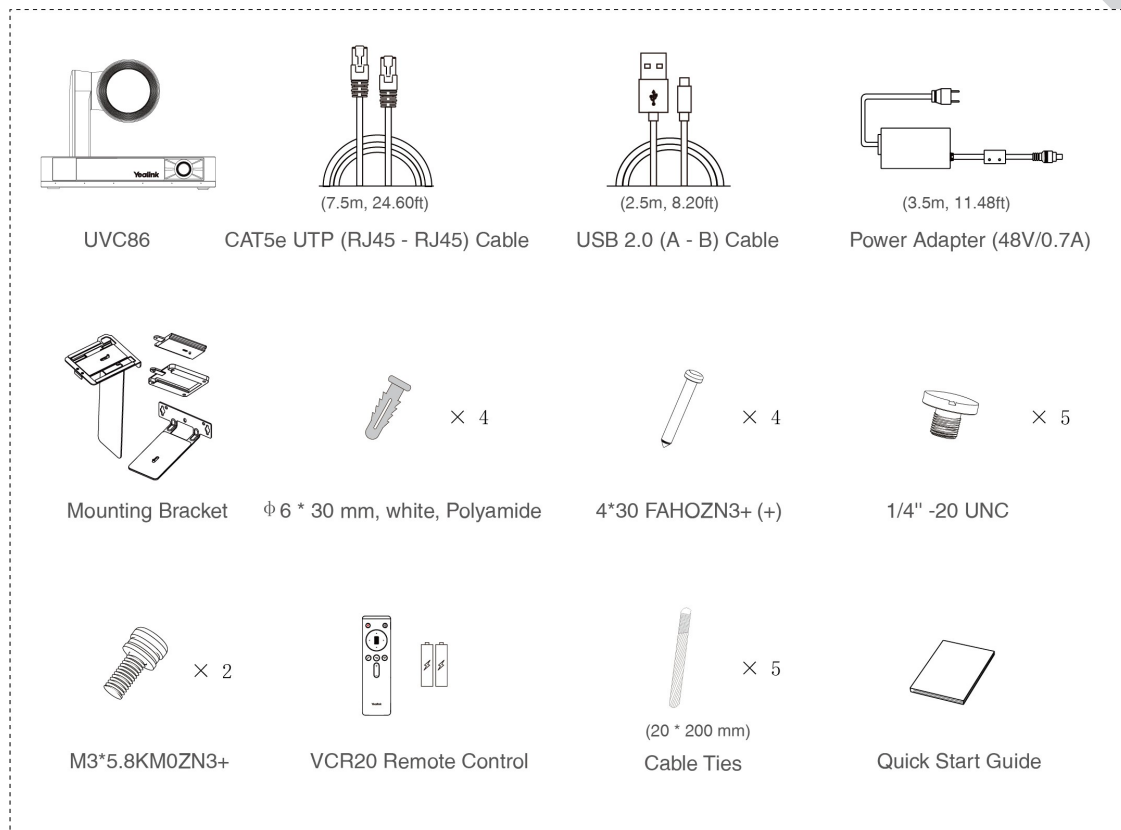


## MVC860-C5-000

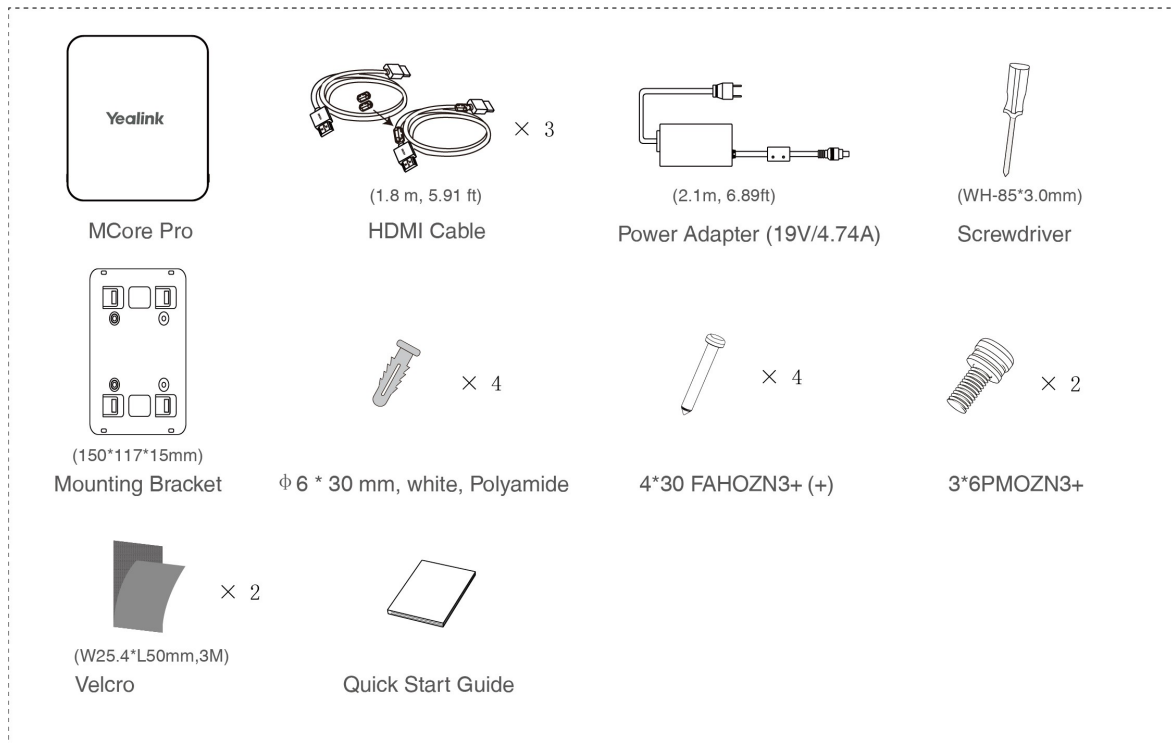
### Követelmények

- Az MCore Pro-hoz csatlakoztatott kijelző (nem tartozék).
- Microsoft Teams Rooms vagy Skype® for Business fiók (nem tartozék).
- Vezetékes hálózati környezet (nem tartozék).

### A csomag tartalma

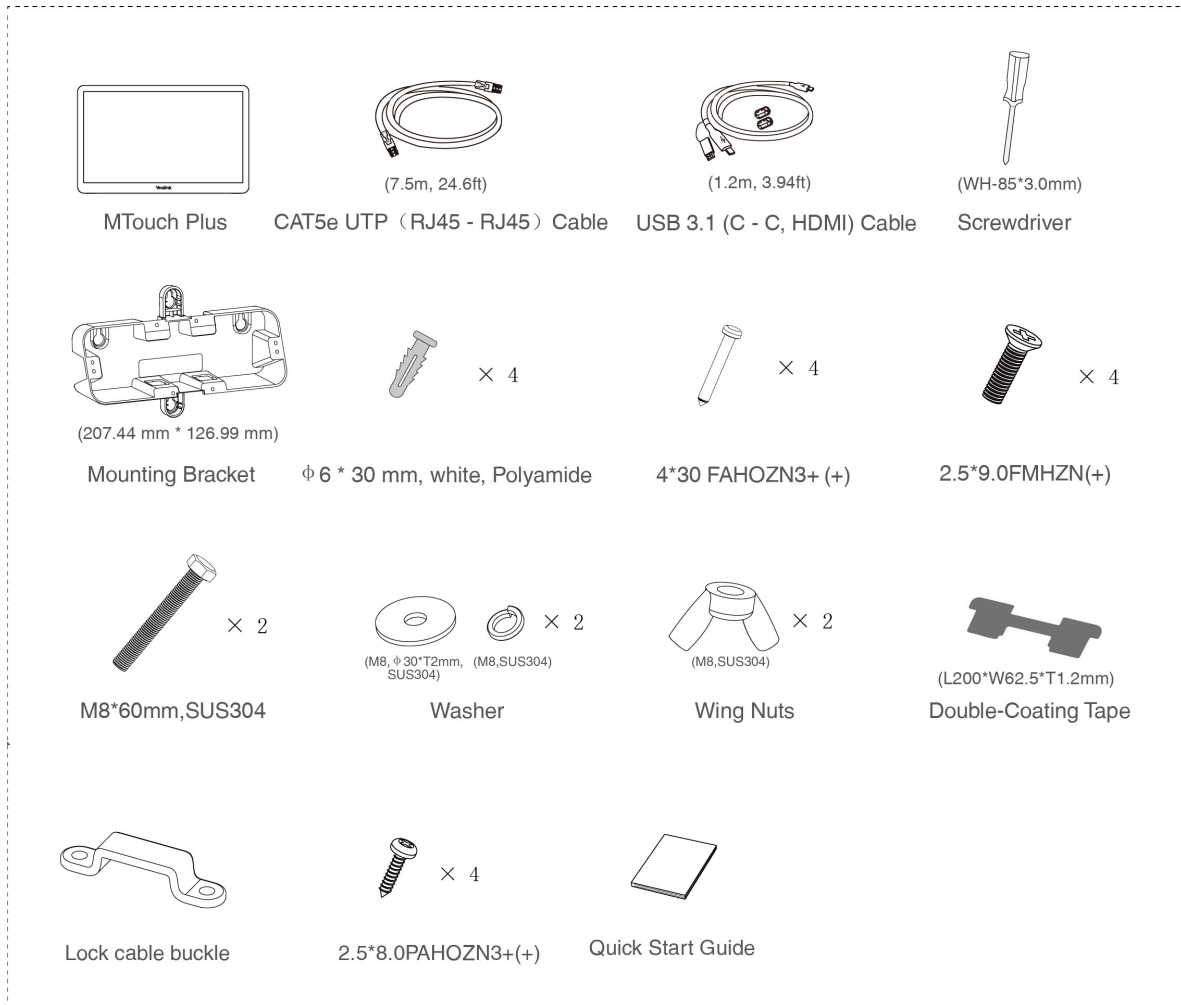


## UVC86 Package

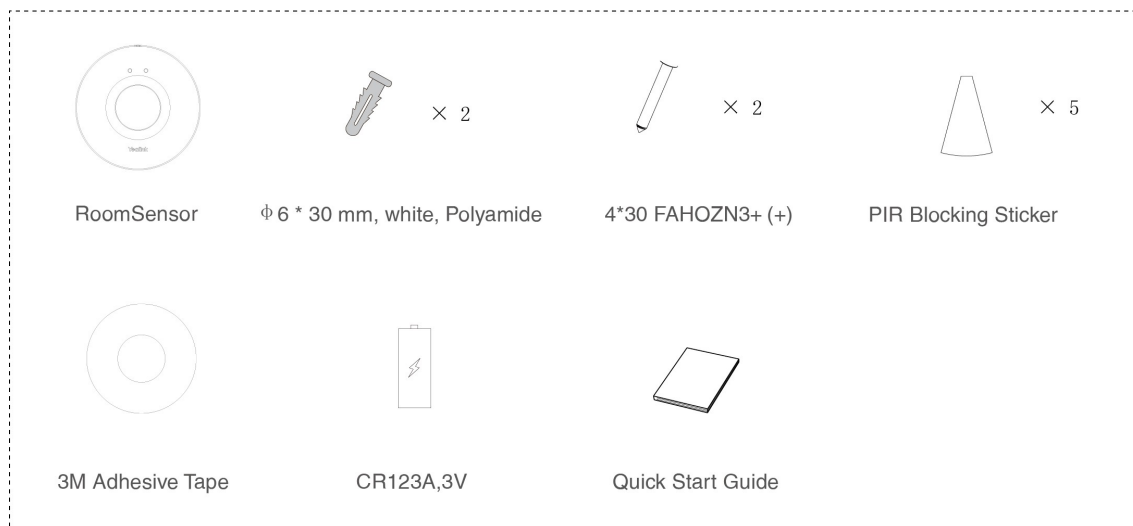


## MCore Pro Package

Assono Magyararc



## MTouch Plus Package

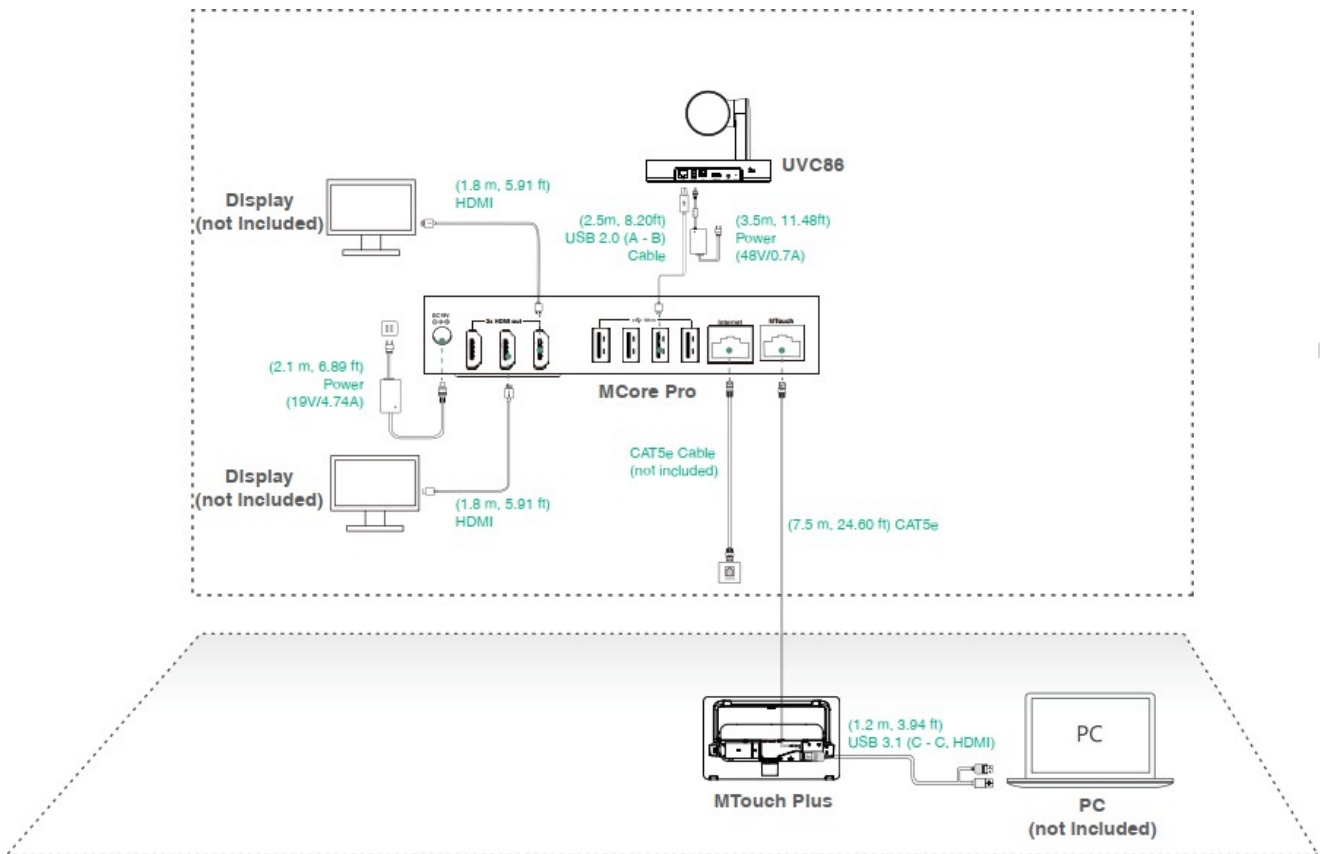


## RoomSensor Package

### Telepítse az MVC860-C5-000

- Az **MCore Pro** támogatja a következőket: falra, TV-re vagy asztalra szerelés.
- Az **MTouch E2** támogatja: asztalra helyezés vagy falra szerelés.
- Az **UVC86** támogatja a következőket: sík felületre helyezés, a kijelző tetejére, falra, mennyezetre vagy TV-re szerelés.
- A **RoomSensor** támogatja: mennyezeti vagy fali felszerelés.
- Telepítse és telepítse a rendszer tartozékait a környezetnek és a tényleges igényeknek megfelelően. A részletes telepítési és telepítési utasításokat az egyes termékekhez tartozó gyorsindítási útmutatóban találja.

### Csatlakozás MVC860-C5-000



#### □ MEGJEGYZÉS

- A rendszer első indításakor a kezdeti konfiguráció befejezéséhez csatlakoztatnia kell egy egeret. Javasoljuk a vezeték nélküli egér és billentyűzet készlet használatát.  
Az MCore Pro és az MTouch Plus/E2 közötti kábelcsatlakozás maximális távolsága 40 m/131 láb, és nem hosszabbítható meg.

- **Nem tartalmazza a tartozékokat :**

**Megjelenítés:** HDMI-csatlakozóval és 1080p vagy magasabb felbontással kell rendelkeznie.

- **PC:** (DP protokollt támogató) HDMI vagy USB-C porttal kell rendelkeznie.
  - **Ethernet kábel:** CAT5e vagy magasabb.
  - **HDMI-kábel:** HDMI-kábel: Standard HDMI-kábel.
  - **PoE-kapcsoló :** Szükséges, ha PoE-t használ hangszórók vagy kamerák csatlakoztatásához (PoE+ szükséges).

Az MTouch Plus/E2 tartalomjegyzékéhez ajánlott egy DisplayPort szabványú **USB-C kábel** használata. Az MVC-készletekben található eredeti tartalomjegyzető kábel külön is megvásárolható.

○

- 

#### Támogatott tartozékok

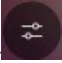
A kompatibilis eszközöket és a kompatibilis eszközök maximális számát lásd a [Teams Room kiegészítők kompatibilitási listájában](#).

#### Kezdeti beállítás

Ha a hardver telepítése és a csatlakozások elkészültek, be kell állítania a Microsoft Teams Room System (MVC) rendszert. További részletekért olvassa el a [Gyorsbeállítás](#) című részt.

## Jellemzők

### Vezérlő kamera pozíciója

1. Jelentkezzen be az MVC rendszerbe Skype for Business vagy Microsoft Teams fiókkal.
2. Érintse meg a **More** >  lehetőséget a Camera Control (Kameravezérlés) oldal eléréséhez.

### Párosítás RoomSensor/RoomSensor Pro készülékkel

1. [Váltson a fiókot Skype-ról Adminra](#) .
2. Nyissa meg a Yealink RoomConnect szoftvert.
3. Menjen az **MTouch Plus**> **Eszköz állapota**> **Érzékelő**.
4. Válassza a **Hozzáadás** lehetőséget, és kövesse a képernyőn megjelenő utasításokat a párosításhoz.

#### MEGJEGYZÉS

- Egy MTouch Plus csak egy RoomSensor/RoomSensor Pro készülékkel párosítható.
- Az MTouch Plus és a RoomSensor/RoomSensor Pro közötti távolságnak 20 m-en belül kell lennie.