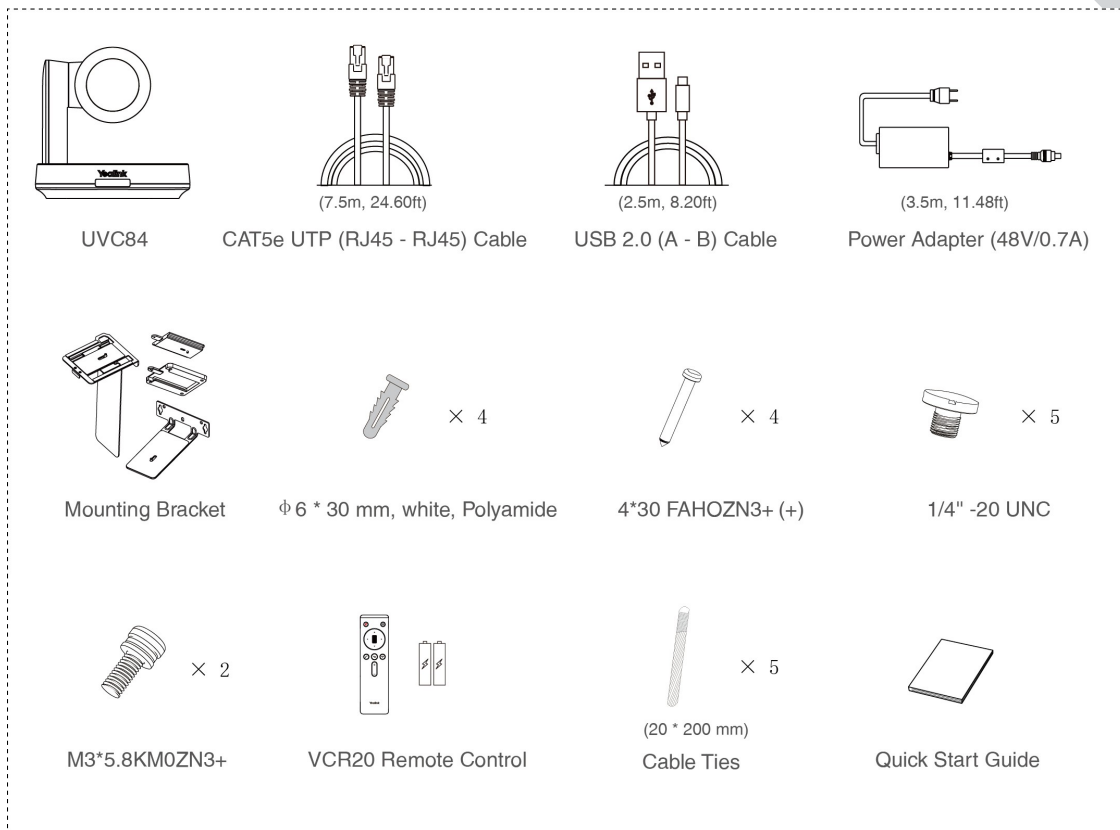


MVC640-C4-000

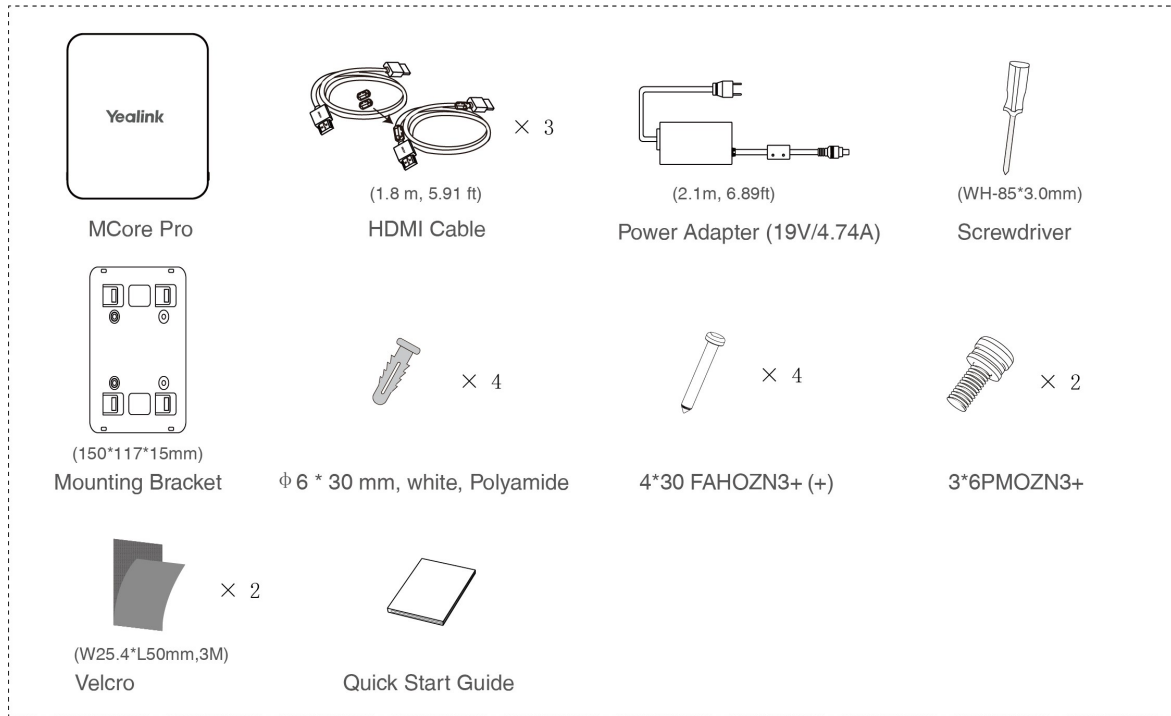
Követelmények

- Az MCore Pro-hoz csatlakoztatott kijelző (nem tartozék).
- Microsoft Teams Rooms vagy Skype® for Business fiók (nem tartozék).
- Vezetékes hálózati környezet (nem tartozék).

A csomag tartalma

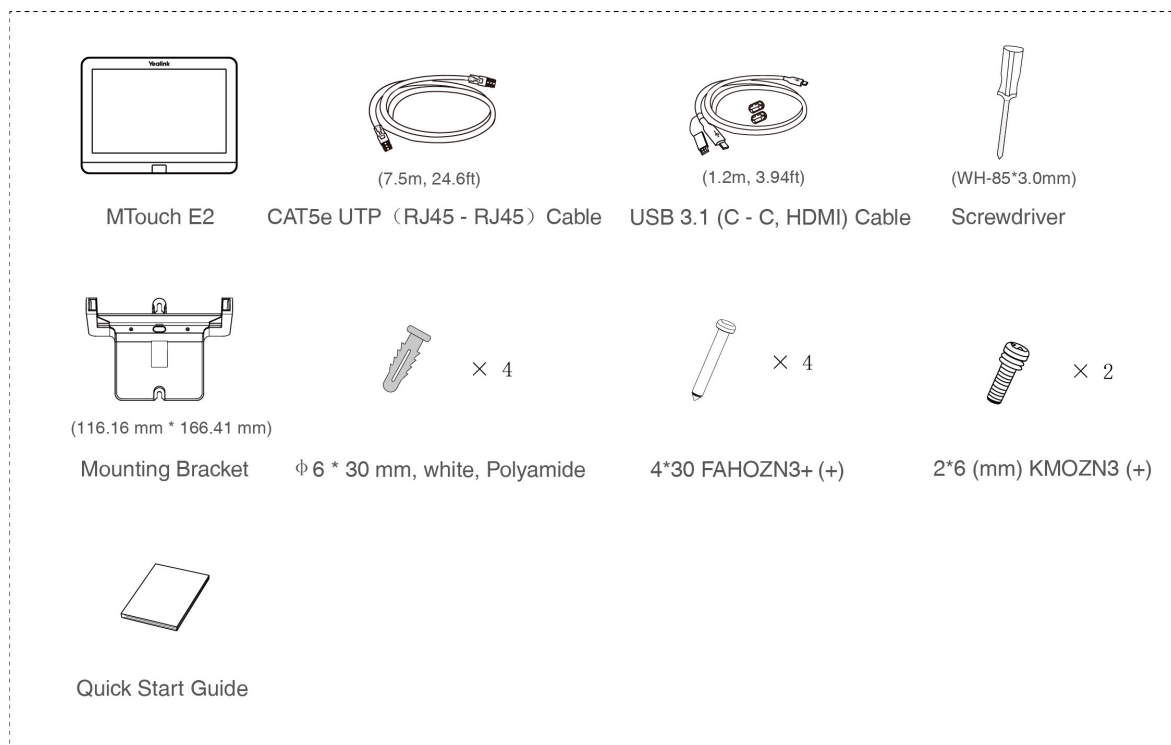


UVC84 Package



MCore Pro Package

Assono Magyarc

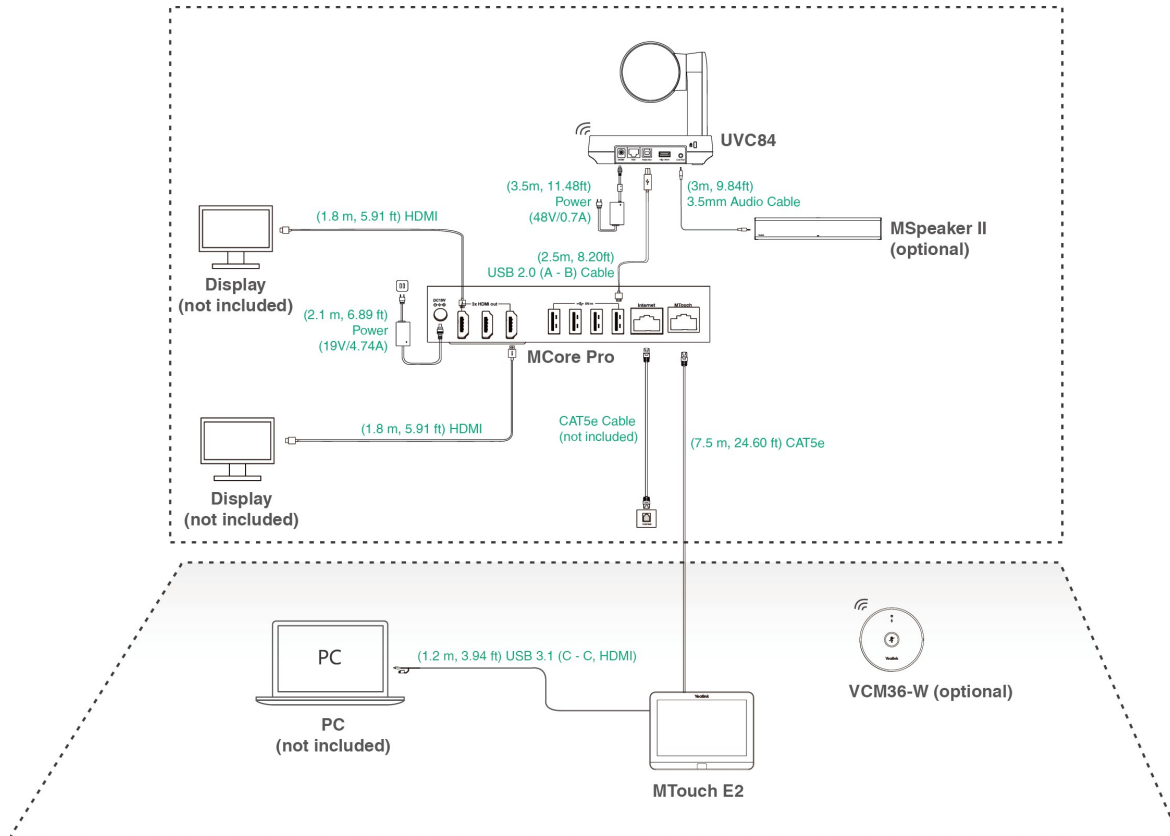


MTouch E2 Package

Telepítse az MVC640-C4-000

- Az MCore Pro támogatja a következőket: falra, TV-re vagy asztalra szerelés.
- Az MTouch E2 támogatja: asztalra helyezés vagy falra szerelés.
- Az UVC84 támogatja a következőket: sík felületre helyezés, a kijelző tetejére, falra, mennyezetre vagy TV-re szerelés.
- Telepítse és telepítse a tartozékokat a rendszerbe a környezetnek és a tényleges igényeknek megfelelően. A telepítési és telepítési utasításokat az egyes termékekhez tartozó gyorsindítási útmutatóban találja.

Csatlakozás MVC640-C4-000



MEGJEGYZÉS

- A rendszer első indításakor a kezdeti konfiguráció befejezéséhez csatlakoztatnia kell egy egeret. Javasoljuk a vezeték nélküli egér és billentyűzet készlet használatát.
Az MCore Pro és az MTouch Plus/E2 közötti kábelcsatlakozás maximális távolsága 40 m (131 láb), és ennél tovább nem hosszabbítható.
- A tartozékok nem tartoznak a csomagba:
 - **Megjelenítés:** HDMI-porttal rendelkező 1080p vagy magasabb felbontású.
 - **PC:** (DP protokollt támogató) HDMI vagy USB-C porttal kell rendelkeznie.
 - **Ethernet kábel:** CAT5e vagy magasabb.
 - **HDMI:** szabványos HDMI-kábel.
 - **PoE kapcsoló:** Ha PoE-t használ hangszórók vagy kamerák csatlakoztatására, PoE+ kapcsolóra van szükség.
- Az MTouch Plus/E2 tartalomjegyzékhez ajánlott egy DisplayPort szabványú USB-C kábel használata. Az MVC-készletekben található eredeti tartalomjegyzék kábel külön is megvásárolható.

Támogatott tartozékok

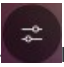
A kompatibilis eszközöket és a kompatibilis eszközök maximális számát lásd a [Teams Room kiegészítők kompatibilitási listáiban](#).

Kezdeti beállítás

Ha a hardver telepítése és a csatlakozások elkészültek, be kell állítania a Microsoft Teams Room System (MVC) rendszert. További részletekért olvassa el a [Gyorsbeállítás](#) című részt.

Jellemzők

Vezérlő kamera pozíciója

1. Jelentkezzen be az MVC rendszerbe Skype for Business vagy Microsoft Teams fiókkal.
2. Érintse meg a **More** >  lehetőséget a Camera Control (Kameravezérlés) oldal eléréséhez.

ASSONO Magyarország Kft.