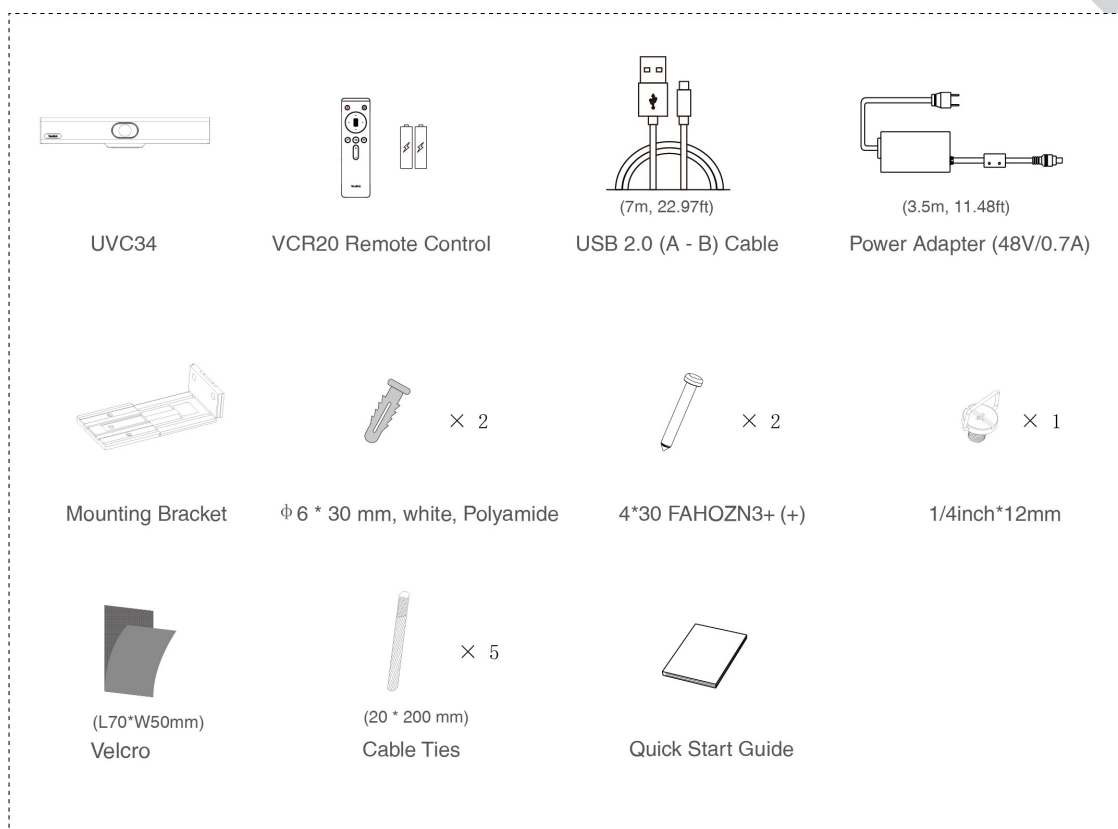


MVC340-C4-000

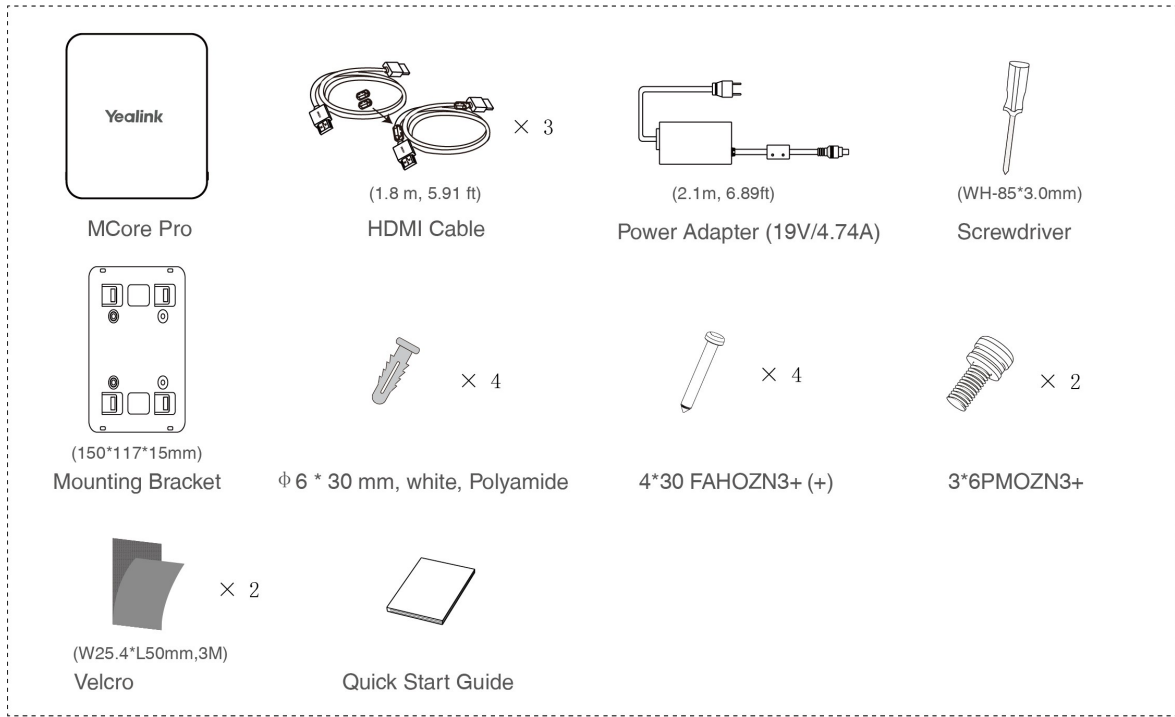
Követelmények

- Az MCore Pro-hoz csatlakoztatott kijelző (nem tartozék).
- Microsoft Teams Rooms vagy Skype® for Business fiók (nem tartozék).
- Vezetékes hálózati környezet (nem tartozék).

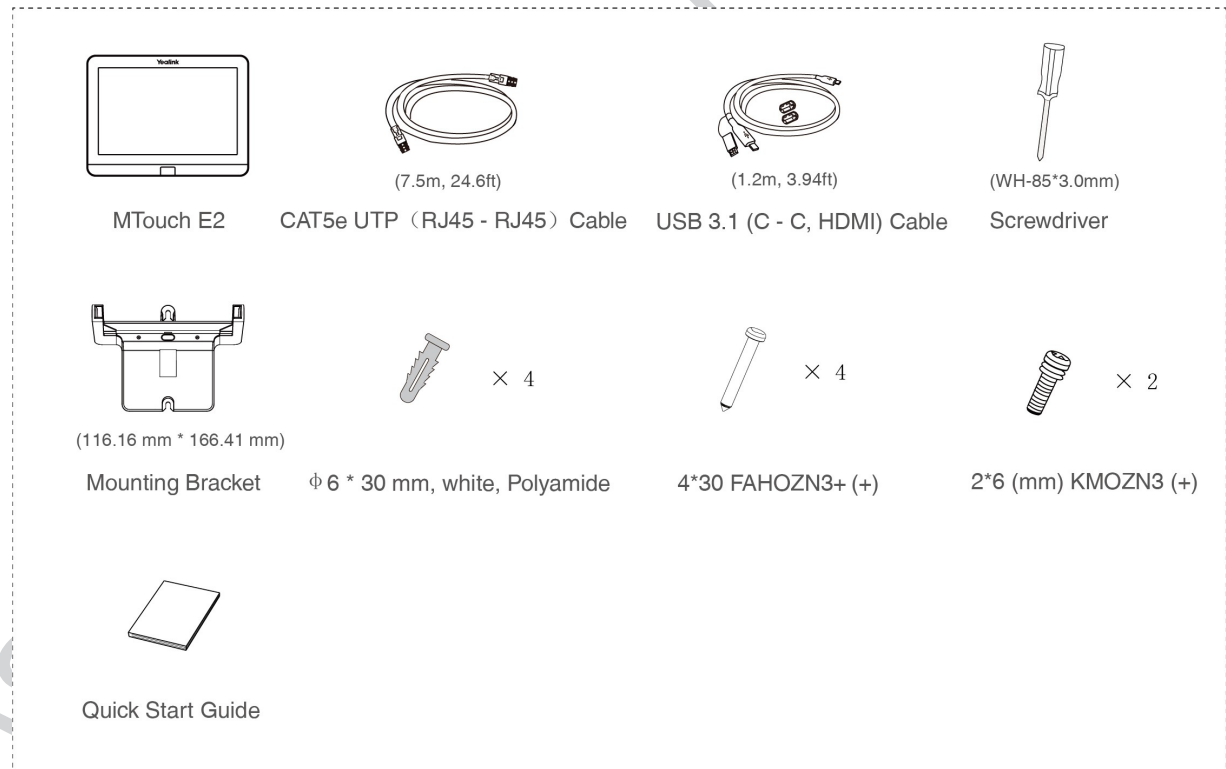
A csomag tartalma



UVC34 Package



MCore Pro Package

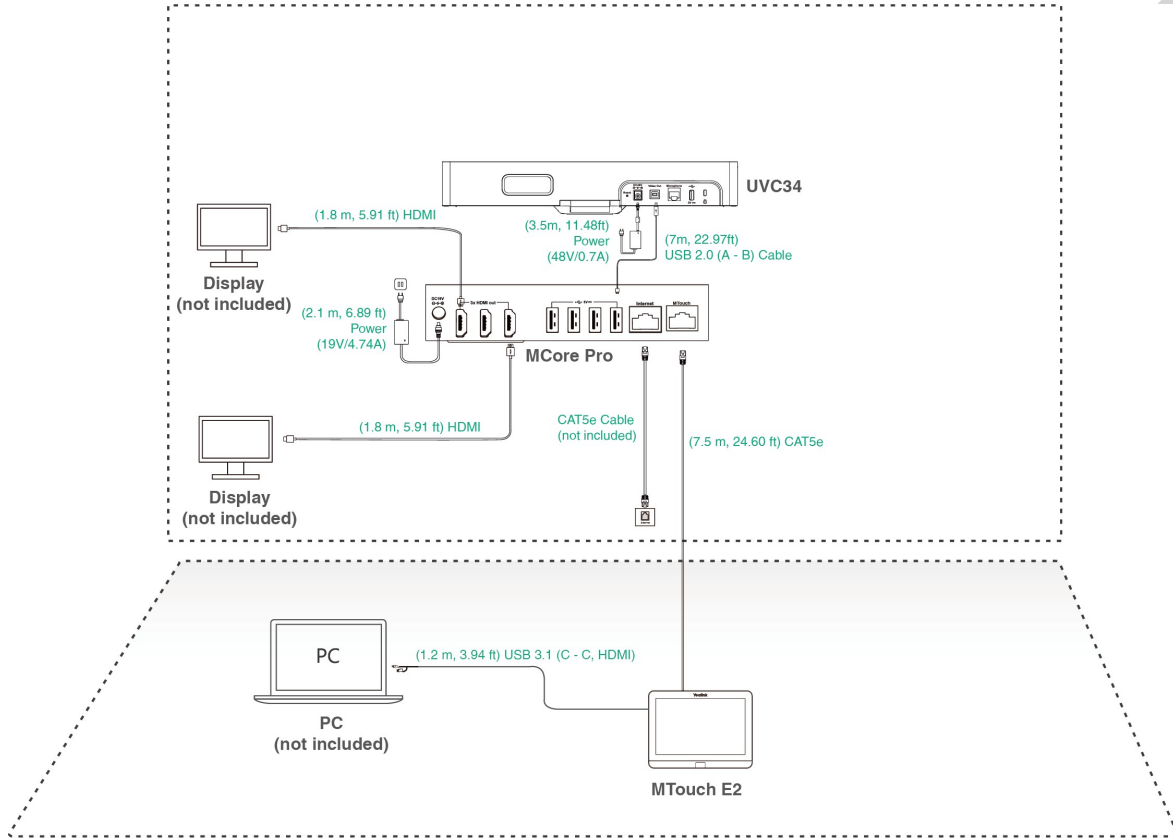


MTouch E2 Package

Telepítse az MVC340-C4-000

- Az **MCore Pro** támogatja a következőket: falra, TV-re vagy asztalra szerelés.
- Az **MTouch E2** támogatja: asztalra helyezés vagy falra szerelés.
- Az **UVC34** támogatja a következőket: sík felületre helyezés, kijelzőre szerelés, falra vagy TV-re szerelés.
- Telepítse és telepítse a tartozékokat a rendszerbe a környezetnek és a tényleges igényeknek megfelelően. A telepítés és telepítés módját lásd az egyes termékekhez tartozó gyorsindítási útmutatóban.

Csatlakozás MVC340-C4-000



ASSONO M...

□ MEGJEGYZÉS

- A rendszer első indításakor a kezdeti konfiguráció befejezéséhez csatlakoztatnia kell egy egeret. Javasoljuk a vezeték nélküli egér és billentyűzet készlet használatát.
Az MCore Pro és az MTouch Plus/E2 közötti kábelcsatlakozás maximális távolsága 40 m/131 láb, és nem hosszabbítható meg.

- **Nem tartalmazza a tartozékokat :**

Megjelenítés: HDMI-csatlakozóval és 1080p vagy magasabb felbontással kell rendelkeznie.

- **PC:** (DP protokollt támogató) HDMI vagy USB-C porttal kell rendelkeznie.
 - **Ethernet kábel:** CAT5e vagy magasabb.
 - **HDMI-kábel:** HDMI-kábel: Standard HDMI-kábel.
 - **PoE-kapcsoló :** Szükséges, ha PoE-t használ hangszórók vagy kamerák csatlakoztatásához (PoE+ szükséges).

Az MTouch Plus/E2 tartalommegosztáshoz ajánlott egy DisplayPort szabványú **USB-C kábel** használata. Az MVC-készletekben található eredeti tartalommegosztó kábel külön is megvásárolható.

-

-

Támogatott tartozékok

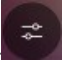
A kompatibilis eszközöket és a kompatibilis eszközök maximális számát lásd a [Teams Room kiegészítők kompatibilitási listáiban](#).

Kezdeti beállítás

Ha a hardver telepítése és a csatlakozások elkészültek, be kell állítania a Microsoft Teams Room System (MVC) rendszert. További részletekért olvassa el a [Gyorsbeállítás](#) című részt.

Jellemzők

Vezérlő kamera pozíciója

1. Jelentkezzen be az MVC rendszerbe Skype for Business vagy Microsoft Teams fiókkal.
2. Érintse meg a **More** >  lehetőséget a Camera Control (Kameravezérlés) oldal eléréséhez.